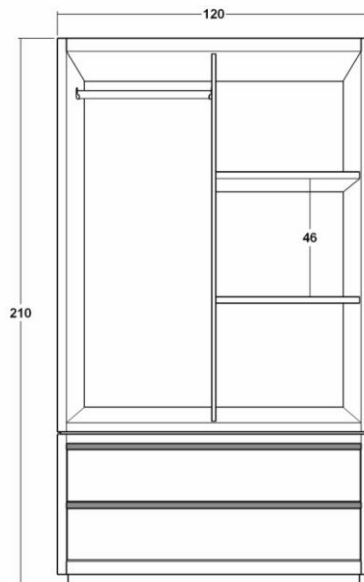


VIKTIG INFORMASJON GARDEROBESKAP

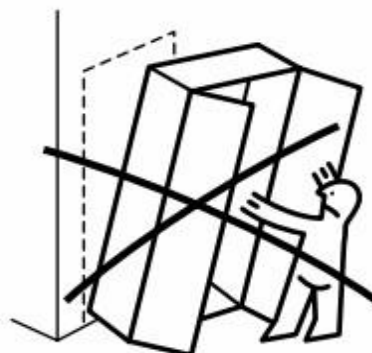
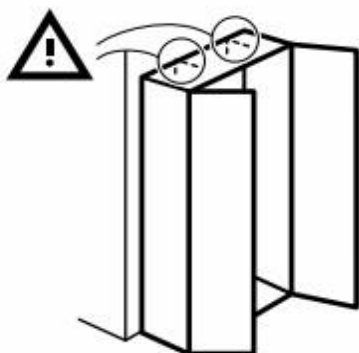
Ikke benytt sterke, skurende vaskemidler eller microfiberklut ved rengjøring.
Husk å skjerme møblene mot direkte sollys.

Montering



Vær alltid 2 eller fler til å bære garderobeskabet.

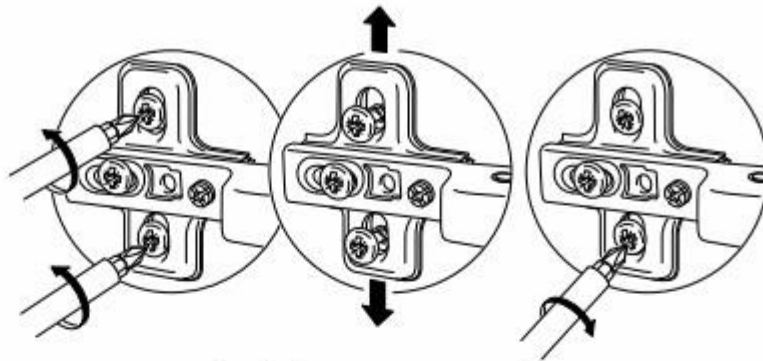
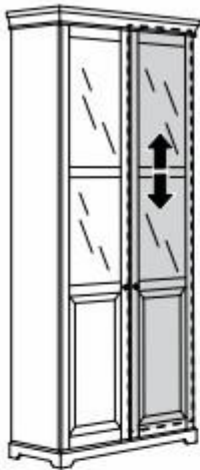
Bær skapet dit du skal ha det, før du fjerner emballasjen, Ikke bruk kniv eller saks for å åpne esken.
Sett først på plass underdelen (skuff seksjonen) plasser så overdelen på toppen av skuff seksjonen og fest så disse sammen med vedlagt skruer. Følg bruksanvisningen som følger med.



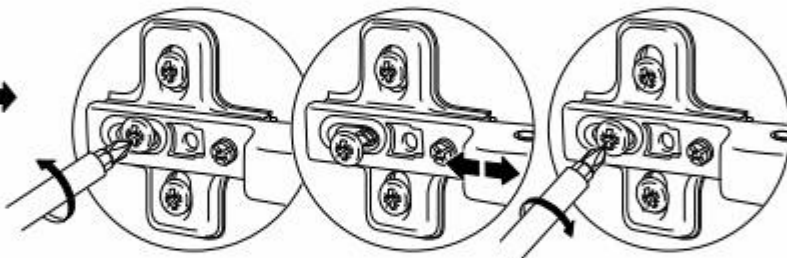
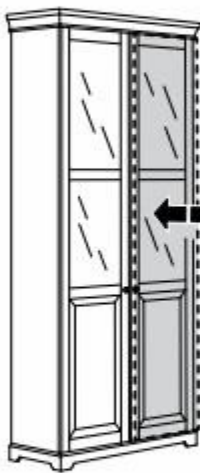
**For at ulykker ikke skal skje så fest garderobeskabet til veggen. Da vil ikke skapet falle ut ved ett uhell.
Bruk da små vinkler som skrues til veggen og i bakkant av skapet.**

Ved transport av skapet vil dørene kunne komme ut av posisjon, så Justering av dørene må påregnes.
Slik gjør du for å justere dørene.

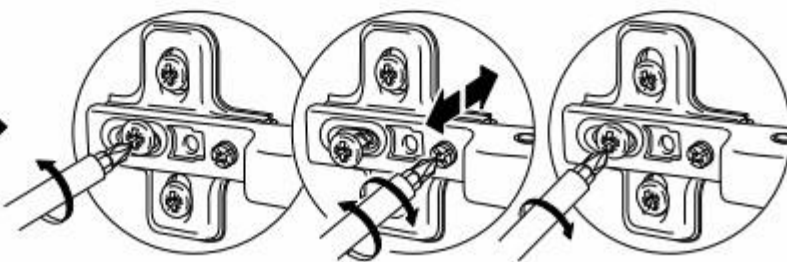
Justering av dører



Justering opp og ned



Justering høyre og venstre



Justering ut og inn